

성장의 기회가 넘치는 경기도

MAKING GYEONGGI PROVINCE
ABOUND WITH GROWTH OPPORTUNITIES



GBSA-PARTNER FOR
SMEs INNOVATION

기업의 혁신 동반자 GBSA

ABOUT GBSA



경기도경제과학진흥원(GBSA)은 경기도 기업의 성장과 혁신을 지원하는 경기도 공공기관입니다. '기업의 혁신 동반자'라는 비전 아래 성장의 기회가 넘치는 경기도를 실현하고자 창업, 기술혁신, 글로벌 진출 등 기업 성장 전 단계에 걸쳐 종합적인 지원을 제공합니다.

Gyeonggi Business & Science Accelerator (GBSA) is a public institution Gyeonggi Provincial Government, dedicated to supporting the growth and innovation of businesses in the region. With its vision to be a "partner in business innovation," GBSA aims to build an environment full of growth opportunities in Gyeonggi Province by providing comprehensive support at every stage of business growth, from startups and technological innovation to global expansion.

HISTORY

기관 주요연혁 GBSA History

- 1997. 6 (재)경기중소기업진흥재단 설립허가
Established Gyeonggi Small Business Promotion Foundation
- 1999. 8 (재)경기중소기업종합지원센터 명칭변경
Renamed Gyeonggi Small & Medium Business Support Center
- 2005. 5 (재)경기바이오센터 개원
Opened Gyeonggi Bio Center
- 2006. 3 경기의약연구센터 개소
Opened Gyeonggi Pharmaceutical Research Center
- 2010. 5 (재)경기과학기술진흥원 개원
Established Gyeonggi Institute of Science & Technology Promotion
- 2017. 1 (재)경기도경제과학진흥원 출범(중기센터+과기원 통합)
Launched Gyeonggi Business & Science Accelerator (GBSA) (following the merger of the SMEs Center and Science & Technology Institute)

글로벌 네트워크 확장 Global Network Expansion

- 2005. 1 GBC※ 뭄바이(인도) 개소
Opened GBC※ Mumbai (India)
- 2011. 5 GTC※ LA(미국) 개소
Opened GTC※ LA (USA)
- 2025. 4 GBC 허브 자카르타(인도네시아) 개소
Opened GBC Hub Jakarta (Indonesia)

※GBC(경기비즈니스센터) 19개국 25개소

Gyeonggi Business center: Operating in 19 countries with 25 locations

※GTC(경기섬유마케팅센터) 2개국 3개소 운영

Gyeonggi Textile Marketing Center: Operating in 2 countries with 3 locations

CEO'S VISION



원장 김현곤

President KIM Hyungon

**“혁신과 상생으로 기업의 성장을 이끄는
튼튼한 동반자가 되겠습니다”**

“We are committed to being a reliable partner leading
corporate growth through innovation and mutual prosperity.”

■ **중소벤처기업이 수출역량을 높일 수 있도록
전사적인 수출지원 체제를 상시 가동하겠습니다.**

We will maintain a company-wide export support
system to help SMEs and venture companies enhance
their export capabilities.

■ **바이오헬스, 반도체, 첨단모빌리티 등 미래성장산업의 씨앗을
발굴·육성하여 역동적인 지역생태계를 조성하겠습니다.**

We will create a dynamic regional ecosystem by discovering
and nurturing the seeds of growth industries such as biohealth,
semiconductors, and advanced mobility.

■ **중소벤처기업이 AI, 빅데이터 등을 경영전반에 접목할 수
있도록 디지털 전환을 집중적으로 지원하겠습니다.**

We will focus our efforts on providing digital transformation
support, enabling SMEs and venture companies to integrate
AI and big data across their business operations.

GBSA TODAY



2024년 경기도 공공기관 경영평가

IN THE MANAGEMENT EVALUATION OF PUBLIC
INSTITUTION IN GYEONGGI PROVINCE 2024

위
st place

창업공간
IN STARTUP SPACES

700

개사
companies



경기도 경제의 혁신성장을 선도하는 경과원은 2024년 경기도 공공기관 경영평가에서 1위를 달성했으며, 도내 700개사를 위한 창업공간을 운영하며 스타트업의 성장 단계별 맞춤형 지원과 혁신생태계 구축에 주력하고 있습니다.

GBSA has achieved 1st place in the Management Evaluation of Public Institutions in Gyeonggi Province 2024, leading the innovative growth of Gyeonggi Province's economy. It has operated start-up spaces for 700 companies in the province and provided tailored support at each stage of the business development process, with a focus on fostering an innovative ecosystem.

인력양성
TRAINED

68,300
명
people



G-펀드
RAISED VIA G-FUND

1.2
조원
trillion KRW



GBC 바이어수
AS GBC BUYERS

13+
만개사
136,751 companies



경과원은 미래산업(인공지능, 바이오, 빅데이터) 분야 전문인력 68,300명 양성과 1.2조원 규모의 G-펀드 조성을 통해 혁신기업 성장 기반을 마련하고, 전 세계 13만여개사의 바이어 네트워크로 경기도 기업의 글로벌 시장 진출을 적극 지원합니다.

GBSA has trained a skilled workforce of 68,300 people in future industries including AI, biotech and big data, while raising KRW 1.2 trillion through G-Fund to create a foundation for the growth of innovative companies. With its global network of 136,751 buyer companies, it actively supports Gyeonggi Province businesses in expanding into global markets.

Growth & Scale-up

성장과 스케일업



스타트업본부, 기업성장본부, G-Invest 추진단

혁신 스타트업 육성, 강소기업 역량 강화, 투자연계까지 - 기업 성장의 모든 단계를 지원합니다.

시장 진출 가속화, 지속가능한 비즈니스 모델 구축, 전략적 투자 유치를 통해 경기도 기업의 미래가치를 극대화합니다.

Start-up Department, Business Growth Department, G-Invest Promotion Department

We support every stage of business growth - from nurturing innovative startups and strengthening the capabilities of promising SMEs to investor matching.

To maximize the future value of businesses in Gyeonggi Province, we focus on accelerating market entry, building sustainable business models, and promoting strategic investments.

Start-up Department 스타트업본부



스타트업의 스케일업을 넘어, 글로벌 진출의 길을 엽니다.

스타트업의 성장 단계별 맞춤형 지원으로

글로벌 진출과 지속 가능한 스케일업 실현을 함께 합니다.

Building the Path to global expansion beyond startup scaling

We provide tailored support at every stage of startup growth, as a partner for global expansion and sustainable scale-up.

Business Growth Department 기업성장본부



강소기업과 함께 혁신 성장의 길을 만듭니다.

기술, 인재, 지속가능성을 기반으로 강소기업의 성장 동력을 강화하고, 글로벌 산업 변화에 대응할 경쟁력을 키워줍니다.

Paving the way for the innovative growth of promising SMEs

We strengthen growth drivers of hidden champions to enhance their competitiveness amid changes in the global industry, grounded in technology, talent, and sustainability.

G-Invest Promotion Department G-Invest 추진단



기업의 투자 파트너로서 글로벌 성장을 선도합니다.

G-펀드 조성 및 투자 유치 기회 확대를 통해 기업의 글로벌 성장을 선도하며, 경기도 내 투자 활성화를 지원합니다

“Leading the global growth as an investment partner of businesses”

By raising G-fund and promoting investment opportunities, we drive global business growth and stimulate investment across Gyeonggi Province.

Global & Innovative Expansion

글로벌·혁신 확장



수출지원본부, 테크노밸리혁신본부, WEF AI 혁신센터

글로벌 시장 진출, 혁신 생태계 조성, 첨단기술 허브 - 기업의 무한한 확장을 위한 종합 플랫폼.

글로벌 비즈니스 네트워크, 혁신 클러스터 구축, AI 국제협력을 통해 경기도 기업의 해외시장 진출과 기술 혁신을 가속화합니다.

Export Support Department, Techno Valley Innovation Department, WEF Centre for the Fourth Industrial Revolution

A comprehensive platform for limitless business expansion - through global market entry, an innovative ecosystem, and an advanced technology hub.

With global business networks, innovation clusters, and international cooperation in AI, we accelerate global market entry and technological innovation of businesses in Gyeonggi Province.

Export Support Department 수출지원본부



중소기업의 혁신성장을 지원하여 글로벌 수출 경쟁력을 강화해 나갑니다.

디지털기반 수출플랫폼을 조성하고, 수출유망기업 발굴 및 수출경쟁력 강화를 통해 맞춤형 글로벌 시장 진출을 지원합니다.

Supporting the innovative growth of SMEs to enhance their competitiveness in global exports

We provide tailored support for global market entry by establishing digital-based export platforms, discovering high-potential companies in exports, and strengthening their competitiveness.

Techno Valley Innovation Department 테크노밸리혁신본부



도전과 혁신이 테크노밸리에서 이뤄집니다.

꿈임 없이 도전 할 수 있는 기회의 터전을 제공하고, 경쟁력 있는 미래를 준비할 수 있도록 테크노밸리가 혁신기업과 함께합니다.

Techno Valley, where innovation and challenges come to life

Techno Valley provides an environment rich with opportunities for limitless challenges, serving as a partner to innovative companies in building their competitive future.

WEF AI Innovation Center WEF AI 혁신센터



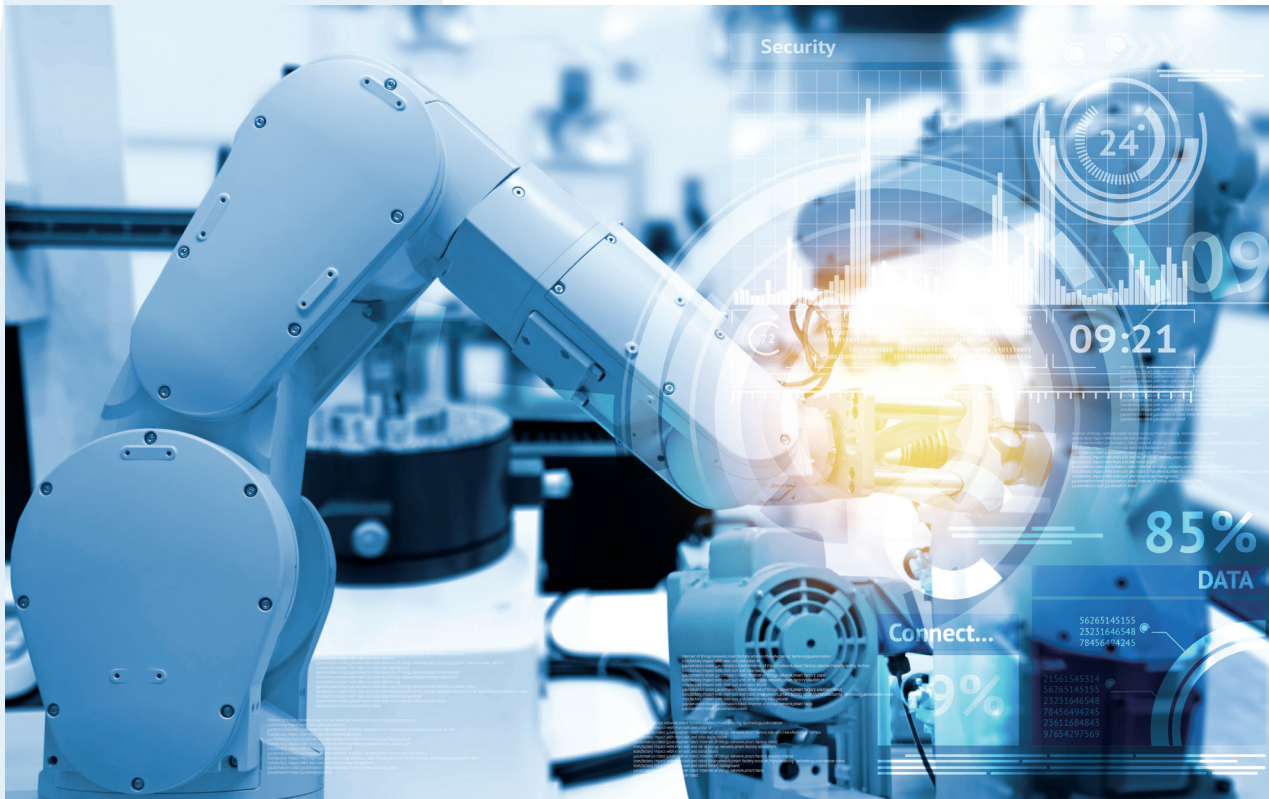
글로벌 AI 협력으로 대한민국의 미래를 견인합니다.

WEF와 함께 첨단산업 및 미래기술 트렌드를 선도하고, 국제 네트워크를 통해 혁신 스타트업의 성장과 글로벌 진출을 지원합니다.

Leading South Korea's future with global cooperation in AI

We lead trends in cutting-edge and future technologies in collaboration with WEF, while supporting the growth and global expansion of innovative startups through our global networks.

Growth Industries 미래성장산업



AI신산업본부, 바이오산업본부, 혁신성장연구단

첨단기술과 바이오헬스로 신산업을 육성하고, 미래성장을 위한 정책 기반을 구축합니다.

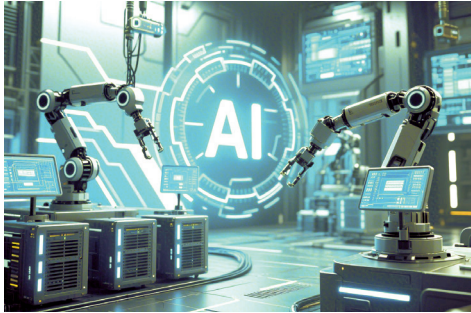
첨단 AI 기술 생태계 구축, 글로벌 바이오헬스 산업 혁신, 미래지향적 정책 연구를 통해 경기도 신산업의 국제 경쟁력을 강화합니다.

AI Emerging Industry Department, Bio Industry Department, Business Planning Division

We cultivate new industries through cutting-edge technologies and biohealth, while establishing policy foundations for future growth.

Our goal is to enhance the global competitiveness of emerging industries in Gyeonggi Province by developing an advanced AI technology ecosystem, driving innovation in the global biohealth industry, and pursuing future-oriented policy research.

AI Emerging Industry Department AI신산업본부



AI로 연결되는 혁신생태계, 도민중심의 AI로 경기도 미래를 바꾸겠습니다.

AI 클러스터 조성 and 인재양성을 통해 AI 기술을 선도하고, 로봇·메타버스·수소에너지 등 첨단기술과 기존 산업 융합으로 미래 신산업을 육성합니다.

Shaping the Future of Gyeonggi Province with an AI-Driven Ecosystem and Citizen-Centric Innovation

We are building an AI cluster and nurturing talent to advance AI technologies, while fostering new industries by integrating cutting-edge technologies including robotics, metaverse, and hydrogen energy with existing sectors.

Bio Industry Department 바이오산업본부



기술과 기업, 그리고 사람을 연결해 바이오산업의 미래를 만듭니다.

바이오 창업에서 R&D, 기술사업화, 인재양성까지 전주기적 지원을 통해, 글로벌 협력을 기반으로 바이오산업 생태계의 혁신과 성장을 이끌어갑니다.

Leading the Bioindustry Future by Connecting Technologies, Companies, and People

Through full-cycle support ranging from bio startups and technology commercialization to talent development, we drive innovation and growth in the bioindustry ecosystem through global cooperation.

Innovation Growth Research Department 혁신성장연구단



경기도 미래성장의 싱크탱크로서 정책을 선도합니다.

신산업·과학기술·중소기업 분야 정책개발을 지원하고, 산업 및 글로벌 동향 정보를 제공하며, 혁신정책 네트워킹을 운영합니다.

A Think Tank Pioneering Policies for the Future Growth of Gyeonggi Province

We support policy development in new industries, science & technology, and SMEs; provide them with information on industrial and global trends; and operate innovation policy networks.

Regional Innovation & Balanced Growth

지역혁신·균형성장



균형기회본부, RISE추진본부

지역 특화 산업 육성과 탄탄한 산학협력을 통해 경기도 전역의 균형 발전을 선도합니다.

경기도 북부와 남부의 균형 성장을 위한 맞춤형 기업지원과 지역 대학의 산업 연계 혁신으로 지역별 경쟁력 강화와 일자리 창출을 도모합니다.

Department for Equal Opportunity, RISE Promotion Department

We pursue balanced growth across the entire Gyeonggi Province by fostering locally specialized industries and strengthening industry-academia partnerships.

For balanced growth between northern and southern Gyeonggi, we provide customized business support and drive innovation in collaboration between industries and local universities, promoting regional competitiveness and job creation.

Department for Equal Opportunity 균형기회본부



기업과 공감하고, 기업으로 더 다가가는 현장지원을 강화하겠습니다
중소기업의 현장 가장 가까운 곳에서 애로 해소와 성장·발전을 지원함으로써
특화산업의 육성과 더불어 지역의 균형발전을 촉진합니다.

Strengthening On-Site Support Through Active Listening and Business Engagement

We stimulate balanced growth in the region and foster specialized industries by addressing the challenges faced by SMEs and support their growth and development on-site.

RISE Promotion Department RISE추진본부



경기도 지역혁신중심 대학지원체계(RISE)를 통해 경기도와 대학의 동반성장을 지원합니다.

경기도 지역산업 특화 전문인재 양성, 글로벌 기술혁신 선도 산학연 협력 체계 구축, 지역-산업 수요맞춤 평생직업교육 혁신, 지역 상생발전 선순환 체계 구축으로 지산학협력 혁신생태계를 실현합니다.

*RISE: Regional Innovation System & Education Advancing Gyeonggi Province-Regional University Cooperation through the RISE Initiative

To realize an innovative ecosystem for region-university partnerships, we nurture professional talent for region-specific industries; establish an industry-academia-research collaboration system; innovate lifelong professional education in response to regional and industrial demands; and create a virtuous cycle of mutual regional development.

GBSA 국내거점 현황

언제 어디서나 중소기업의 곁에 GBSA가 있습니다

GBSA Domestic Branches

GBSA Supports SMEs — When and Where it's Needed.

SMEs Support Information at a Glance: Simple and Fast!

● 본원 및 지소 7개소

Headquarters and branches: 7

● 경기벤처창업지원센터 1개소

Gyeonggi Venture and Start-up Support Center: 1

● 창업혁신공간 8개소

Start-up Innovation Space: 8

● 경기SW미래채움센터 2개소

Gyeonggi SW Mirae Chaum Center: 2

● 디지털오픈랩 1개소

Digital Open Lab: 1



SMEs support information at a glance!
Quick and easy!

중소기업 지원정보를 한눈에! 쉽고 빠르게!
경기기업비서 www.egbiz.or.kr

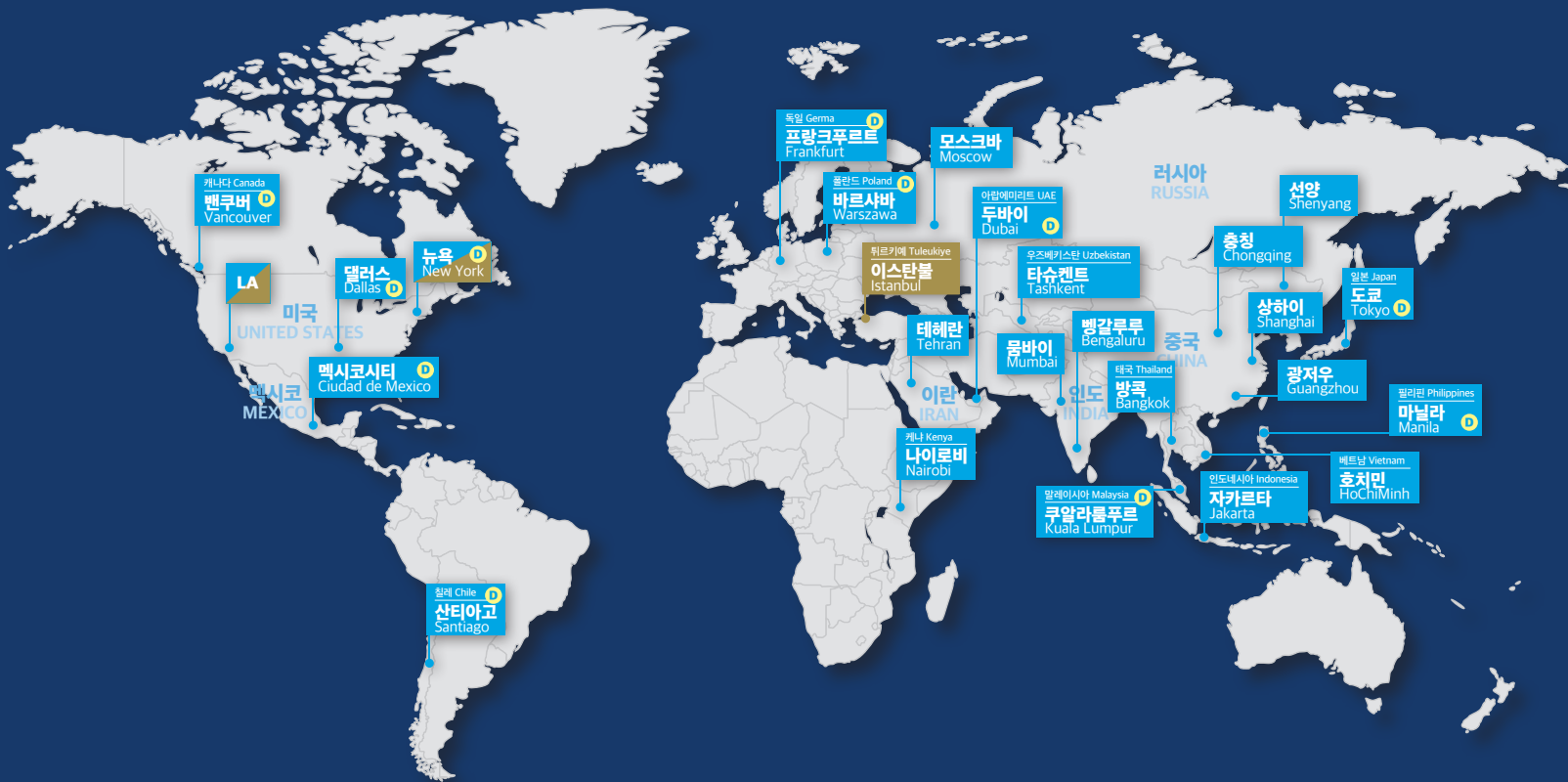


GBSA 해외사무소 현황

강소기업의 힘을 키우는 GBSA, 경기도 경제 영토를 세계로 넓혀가고 있습니다.

GBSA Overseas Offices

GBSA is empowering high-potential SMEs and expanding their global reach.



경기비즈니스센터(19개국, 25개소)

GBC는 높은 시장성에도 현지 네트워크가 부족한 중소기업의 해외지사 역할을 수행하며, 바이어 발굴부터 거래 성사까지 전 과정을 전문적으로 지원합니다. ※D: 디지털 GBC

Gyeonggi Business Center (19 countries, 25 offices)

GBC serves as an overseas office for SMEs with strong market potential but limited local networks, supporting them throughout the entire process, from finding buyers to closing deals. ※D: Digital GBC

경기섬유마케팅센터(2개국, 3개소)

경기도 내 섬유기업의 해외마케팅 활성화를 위해 바이어 발굴, 전시회 참가 대행 등 수출 업무를 지원하고 있습니다.

Gyeonggi Textile Marketing Center (2 country, 3 offices)

GTC supports textile companies in Gyeonggi Province with export-related marketing by identifying buyers and representing them at international exhibitions.

경기도 현황

대한민국 경제의 핵심 동력인 경기도는 국내 최대 지방정부로서 경제 성장을 주도하고 있습니다. IT, 바이오헬스 등 4차 산업혁명 분야를 선도하며 전국 신규 일자리의 60% 이상을 창출합니다. 이러한 경제적 역량으로 경기도는 동북아 경제권의 중심축으로 확고히 자리매김하고 있습니다.

Gyeonggi Province Overview

Gyeonggi Province, the country's largest local government, serves as a driving force of South Korea's economy.

More than 60% of new jobs nationwide are created in the province, which pioneers sectors of the Fourth Industrial Revolution, including IT and biohealth. Thanks to this economic strength, Gyeonggi Province is a central pillar in the Northeast Asian economic zone.

대한민국의 경기가 밝아집니다

Gyeonggi South Korea,
is brightening up

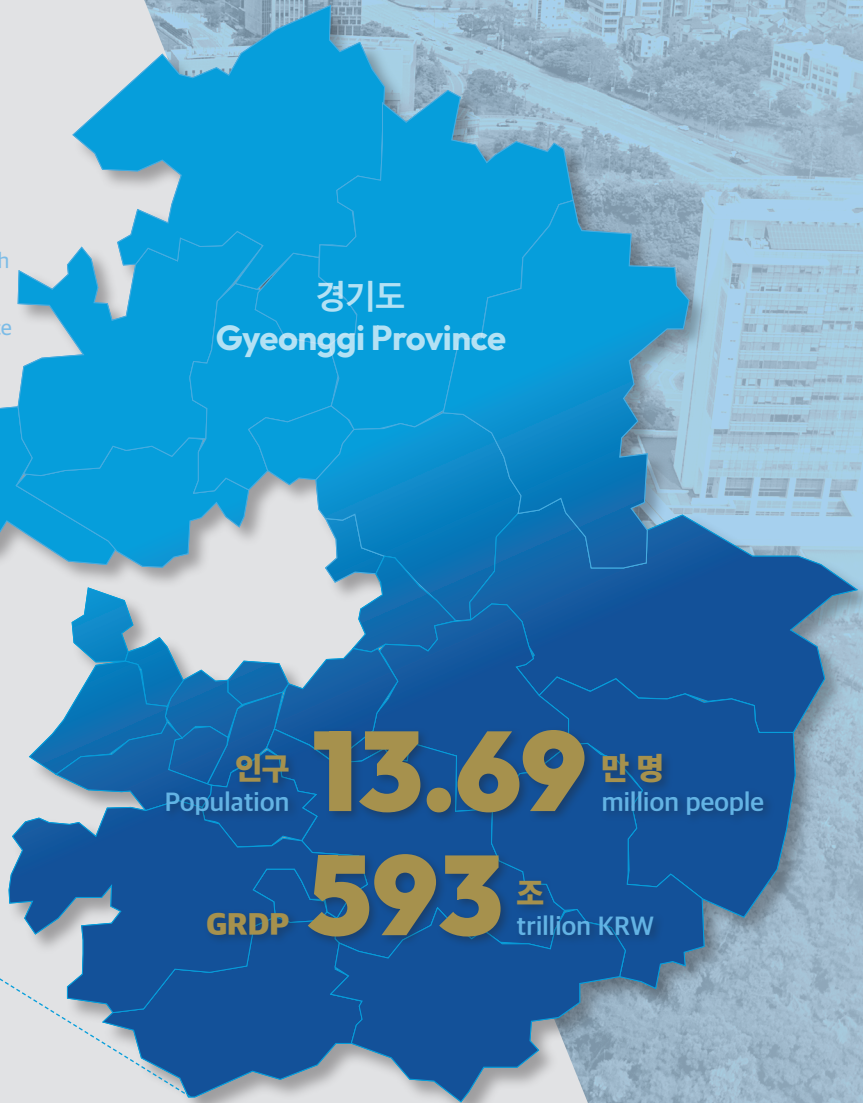
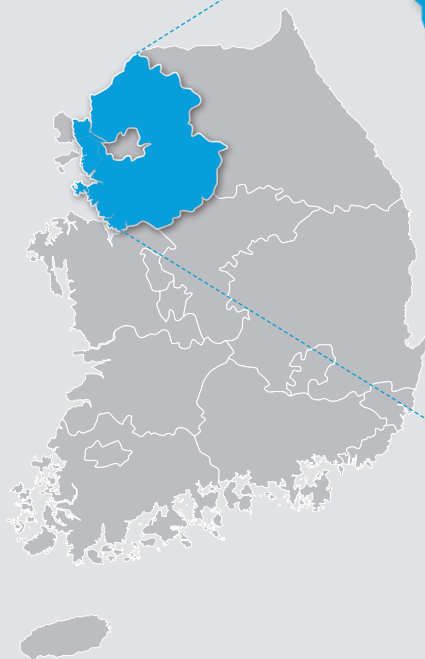
경기도
Gyeonggi Province

인구
Population

13.69 만 명
million people

GRDP

593 조
trillion KRW



Total Population
총 인구



1,369 만 명
million people

전국대비 **26.5%** 전국 **1위**

*2024.12 기준

26.5% nationwide, 1st place nationwide

*As of December 2024

Gross regional product
지역내 총생산



593 조 원
trillion KRW

전국대비 **24.7%** 전국 **1위**

*2023 기준

24.7% nationwide, 1st place nationwide

*As of 2023

Economically active population
경제활동인구



7.74 만 명
million people

전국대비 **26.8%** 전국 **1위**

*2025.01 기준

26.8% nationwide, 1st place nationwide

*As of January 2025

최고의 사업파트너로서 경기도 소재 기업과의 다양한 협업을 촉진합니다.

한국의 글로벌 대기업 본사소재 (삼성전자, SK하이닉스, KT, KG모빌리티 등)

대기업 관련 협력업체 소재

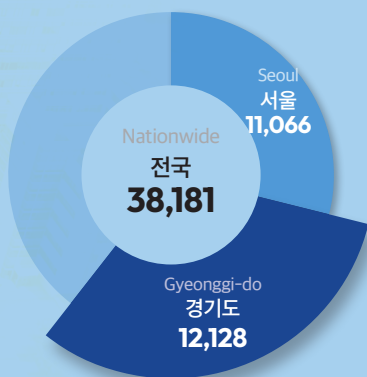
We are the best business partner, promoting diverse collaborations with companies in Gyeonggi Province.

Headquarters locations of South Korea's global conglomerates (Samsung Electronics, SK Hynix, KT, KGM, etc.),

and their subcontractors

Number of
Venture Companies

벤처기업수



전국대비 **31.8%** 전국 **1위**

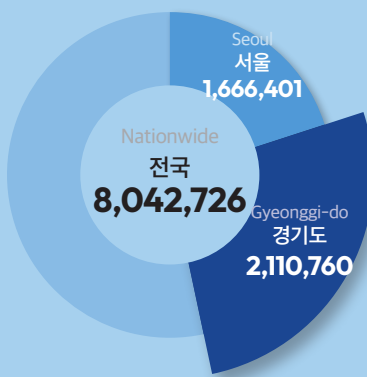
*2025 기준, 단위 개사

31.8% of the national total, 1st place nationwide

*As of 2025, unit: companies

Number of Small and
Medium-sized Businesses

중소기업수



전국대비 전산업 **26.2%** 제조업 **32.2%** 전국 **1위**

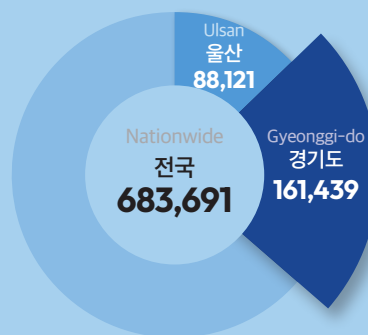
*2022 기준, 단위 개사

26.2% of all industries nationwide,
32.2% in manufacturing, 1st place nationwide

*As of 2022, unit: companies

Total
Export Value

총수출액



전국대비 **23.6%** 전국 **1위**

*2024 기준, 단위 백만불

23.6% of the national total, 1st place nationwide

*As of 2024, unit: million USD

성장의 기회가 넘치는 경기도

기업의 혁신 동반자, GBSA

Making Gyeonggi Province Abound With Growth Opportunities

GBSA - Partner for SMEs Innovation



경기도경제과학진흥원 | 경기도 수원시 영통구 광교로 107 031-259-6000

Gyeonggido Business & Science Accelerator | 107 Gwanggyo-ro, Yeongtong-gu, Suwon, Gyeonggi-do, Korea 16229 82-31-259-6000

www.gbsa.or.kr